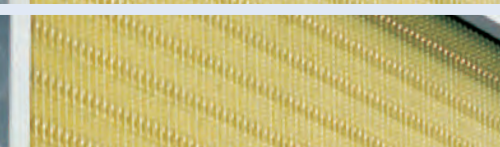
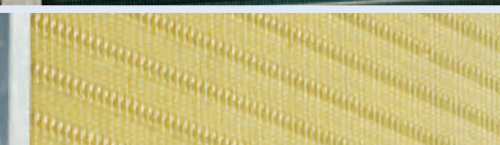
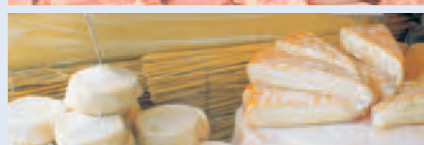
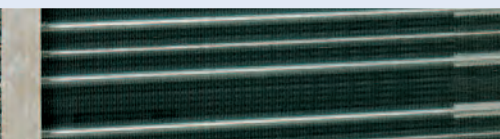
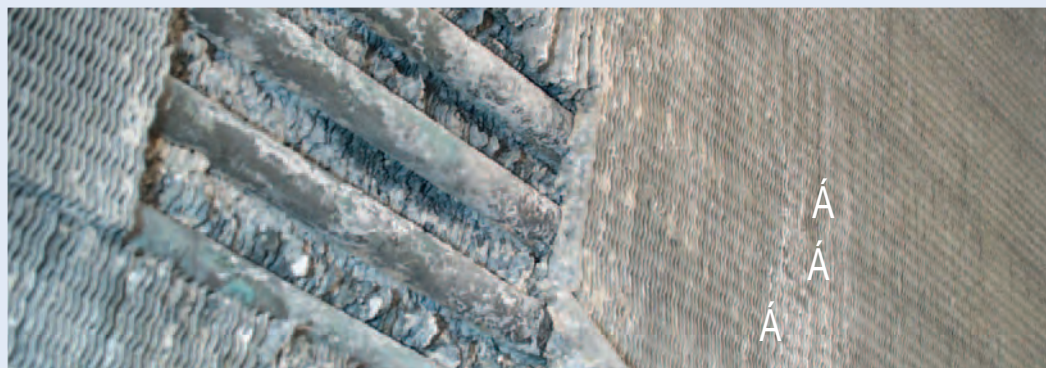




Güntner-Info

Рекомендации


по выбору материалов для
различных видов применения
и условий окружающей среды



Güntner ...keep(s) your quality.

Воздухоохладитель и испаритель для HFKW						
	Ламели	Трубка	Корпус	Передняя панель	Поддон	Примечания
Фрукты						
Стандартная ситуация	Al	Cu	AlMg ₃ /StZn	AlMg ₃ /StZn	AlMg ₃	малый DT1
Бананы	Al	V2A/Cu	AlMg ₃ /StZn	V2A/AlMg ₃ /StZn	AlMg ₃	Внешнее сжатие
Цитрусовые	Al	Cu	AlMg ₃ /StZn	AlMg ₃ /StZn	AlMg ₃	Вентиляция
Овощи						
Стандартная ситуация	Al	Cu	AlMg ₃ /StZn	AlMg ₃ /StZn	AlMg ₃	малый DT1
Мясо						
Стандартная ситуация	Al	Cu	AlMg ₃ /StZn	AlMg ₃ /StZn	AlMg ₃	Средство для чистки! Агрессивный состав воздуха!
Помещение для быстрого охлаждения половин туш	Al/Ероху	V2A/Cu	AlMg ₃ /StZn	V2A/AlMg ₃ /StZn	AlMg ₃	
Перерабатывающий цех	Al/Ероху	Cu/ V2A	AlMg ₃ /VA	AlMg/V2A	AlMg ₃ /V2A	
Коптильный цех	V4A	V4A	V4A	V4A	V4A	
Холодильник для копченостей	Ероху	V2A/Cu	AlMg ₃ /V2A	AlMg/V2A	AlMg/V2A	
Соляная залежь	V4A	V4A	V4A	V4A	V4A	
Посолочный цех	V4A/Ероху	V4A	V2A	V2A	V2A	
Помещение для соленых продуктов	Ероху	V2A	AlMg ₃ /V2A	AlMg ₃ /V2A	AlMg ₃ /V2A	
Маринады	Ероху	V2A	V2A	V2A	V2A	
Рыба						
Свежая рыба	Al/Ероху	Cu	AlMg ₃ /StZn	AlMg ₃ /StZn	AlMg ₃	Средство для чистки! Агрессивный состав воздуха! Высокая концентрация уксуса
Засолочный цех	V4A	V4A	V4A	V4A	V4A	
Салаты, маринады	Ероху	V4A	V4A	V4A	V4A	
Коптильный цех	V4A	V4A	V4A	V4A	V4A	
Холодильная камера для копченостей	Ероху	V2A/Cu	AlMg/V2A	AlMg ₃ /V2A	AlMg ₃ /V2A	
Макаронные изделия						
Стандартная ситуация	Al	Cu	AlMg ₃ /StZn	AlMg ₃ /StZn	AlMg ₃	Обратить внимание на шаг ламелей Мучная пыль
Прерыватель брожения	V2A/Ероху	V2A/Cu	AlMg ₃ /Stzn	AlMg ₃ /StZn/V2A	AlMg ₃	
Молочные продукты						
Стандартная ситуация	Al	Cu	AlMg ₃ /StZn	AlMg ₃	AlMg ₃	при высоком NH ₃ при низком NH ₃
Помещение для созревания сыров	V4A	V4A	V4A	V4A	V4A	
Сыр - свежий сыр	E	V4A	V2A	V2A	V2A	
Сыр в упаковке	Al	Cu	AlMg ₃ /StZn	AlMg ₃	AlMg ₃	
Цветы						
Стандартная ситуация	Al	Cu	AlMg/StZn	AlMg	AlMg	малый DT1
Пиломатериалы						
Стандартная ситуация	Al	Cu	AlMg ₃ /StZn	AlMg ₃	AlMg ₃	
Сушка, хвойные породы	Ероху	V2A	AlMg ₃ /V2A	V2A	AlMg ₃ /V2A	
Сушка, дубовые и тропические породы	V2A	V2A	AlMg ₃ /V4A	V4A	AlMg ₃ /V2A	
Напитки						
Стандартная ситуация	Al	Cu	AlMg ₃ /StZn	AlMg ₃	AlMg ₃	Бутылки, бочки Усиленные ламели и трубки
Винный погреб	Al/Ероху	V2A	AlMg ₃ /StZn	V2A	AlMg ₃	
Солодовни	StZn/Al/Ероху	StZn/Cu	AlMg ₃ /StZn	AlMg/StZn	AlMg ₃	
Логистика						
ТК-склад	Al	Cu	AlMg ₃ /StZn	AlMg ₃ /StZn	AlMg ₃	Правильно упакованный товар
Посреднические организации	Al	Cu	AlMg ₃ /StZn	AlMg ₃ /StZn	AlMg ₃	Правильно упакованный товар
Конденсатор/теплообменник для монтажа в канал						
Стандартная ситуация	Al	Cu	StZn	StZn	StZn	
Промышленная атмосфера	Ероху	Cu	StZn/AlMg ₃	StZn/AlMg ₃	StZn/AlMg ₃	
Установка вблизи от моря	Ероху	Cu/V2A	StZn/AlMg ₃	StZn/V2A	StZn/AlMg ₃	
Морской воздух, корабли, буровые установки	Cu/V4A	Cu/V4A	VA/AlMg ₃	Cu/V4A	V4A/AlMg ₃	

StZn Горячеоцинкованная стальная труба
Zista Стальная труба, оцинкованная гальваническим методом
Ероху Аллюминиевые ламели с эпоксидным покрытием
V2A 1.4301
V4A 1.4404

Испаритель для NH ₃						
	Ламели	Трубка	Корпус	Передняя панель	Поддон	Примечания
Фрукты						
Стандартная ситуация	StZn/Al	StZn/V2A	AlMg ₃ /StZn	StZn/V2A	AlMg ₃	Малый DT1 Внешнее давление Вентиляция
Бананы	StZn/Al	StZn/V2A	AlMg ₃ /StZn	StZn/V2A	AlMg ₃	
Цитрусовые	StZn/Al	StZn/V2A	AlMg ₃ /StZn	StZn/V2A	AlMg ₃	
Овощи						
Стандартная ситуация	StZn/Al	StZn/V2A	AlMg ₃ /StZn	StZn/V2A	AlMg ₃	DT1 отсутствует
Мясо						
Стандартная ситуация	StZn/Al	StZn/V2A	AlMg ₃ /StZn	StZn/V2A	AlMg ₃	Средство для чистки! Агрессивный состав воздуха
Помещение для быстрого охлаждения полутош	Al/Эпоху	V2A	AlMg ₃ /StZn	V2A	AlMg ₃	
Перерабатывающий цех	StZn/Al/Эпоху	StZn/V2A	AlMg ₃ /V2A	StZn/V2A	AlMg ₃ /V2A	
Коптильный цех	V4A	V4A	V4A	V4A	V4A	
Холодильник для копченостей	StZn/Эпоху	StZn/V2A	AlMg ₃ /V2A	StZn/V2A	AlMg ₃ /V2A	
Соляная залежь	V4A	V4A	V4A	V4A	V4A	
Засоленный цех	V4A	V4A	V4A	V4A	V4A	
Холодильник для соленых продуктов	StZn/Эпоху	StZn/V2A	AlMg ₃ /V2A	AlMg ₃ /V2A	AlMg ₃ /V2A	
Маринады	V2A/Эпоху	V4A	V2A	V2A	V2A	
Рыба						
Свежая рыба	StZn/Al/Эпоху	StZn/V2A	AlMg ₃ /StZn	StZn/V2A	AlMg ₃	
Засоленный цех	V4A	V4A	V4A	V4A	V4A	
Салаты, маринады	Эпоху	V4A	V4A	V4A	V4A	
Коптильный цех	V4A	V4A	V4A	V4A	V4A	
Холодильная камера для копченостей	StZn/Эпоху	StZn/V2A	AlMg ₃ /V2A	StZn/V2A	AlMg ₃ /V2A	
Макаронные изделия						
Стандартная ситуация	StZn/Al	StZn/V2A	AlMg/StZn	StZn/V2A	AlMg ₃	Обратить внимание на шаг ламелей, мучная пыль
Молочные продукты						
Стандартная ситуация	StZn/Al	StZn/V2A	AlMg ₃ /StZn	AlMg ₃ /V2A	AlMg ₃	при высоком NH ₃ при небольшом NH ₃
Помещение для созревания сыров	V4A	V4A	V4A	V4A	V4A	
Сыр - молодой сыр	Эпоху	V4A	V4A	V2A	V2A	
Сыр в упаковке	StZn/Al	StZn/V2A	AlMg ₃ /StZn	StZn/V2A	AlMg ₃	
Цветы						
А 	StZn/Al	StZn/V2A	AlMg ₃ /StZn	StZn/V2A	AlMg ₃	
Пиломатериал						
Стандартная ситуация	StZn/Al	StZn/V2A	AlMg ₃ /StZn	StZn/V2A	AlMg ₃	
Сушка, хвойные породы	Эпоху	V2A	AlMg ₃ /V2A	V2A	AlMg ₃ /V2A	
Сушка, дубовые породы	Эпоху	V4A	AlMg ₃ /V2A	V4A	AlMg ₃ /V2A	
Тропические породы деревьев						
Напитки						
Стандартная ситуация	StZn/Al	StZn/V2A	AlMg ₃ /StZn	StZn/V2A	AlMg ₃	Бутылки, бочки Укрепленные ламели; укрепленная трубка
Винный погреб	Al/Эпоху	V2A	AlMg ₃ /StZn	V2A	AlMg ₃	
Солодовенное производство	StZn/Al	StZn/V2A	AlMg ₃ /StZn	StZn/V2A	AlMg ₃	
Логистика						
ТК-склад	StZn/Al	StZn/V2A	AlMg ₃ /StZn	StZn/V2A	AlMg ₃	Правильно упакованный товар
Посреднические организации	StZn/Al	StZn/V2A	AlMg ₃ /StZn	StZn/V2A	AlMg ₃	Правильно упакованный товар
Конденсатор/Теплообменник для монтажа в канал						
Стандартная ситуация	Al	Zista	StZn	StZn	StZn	Правильно упакованный товар
Промышленная атмосфера	Эпоху	Zista/V2A	StZn	StZn/V2A	StZn/V2A	Правильно упакованный товар
Установка вблизи моря	Эпоху	Zista/V2A	StZn	StZn/V2A	StZn/V2A	Правильно упакованный товар
Морской воздух, корабли, буровая установка	V4A/Эпоху	V4A	V4A	V4A	V4A	Правильно упакованный товар

Данная информация по указанным комбинациям материалов основывается на применении компонентов и является рекомендацией. Рекламационных претензий не может быть предъявлено, поскольку концентрации выделяемых из охлаждаемых продуктов газов и действие очищающих средств оказывают различное воздействие на сроки хранения. При возникновении вопросов по условиям хранения определенных продуктов, обращайтесь в наш отдел сбыта. Цвета обозначают обязательные комбинации материалов. Обратите внимание на голубой и, особенно, на зеленый цвета.

